



**ЦУКС ГЛАВНОГО УПРАВЛЕНИЯ МЧС РОССИИ
ПО РЕСПУБЛИКЕ ТАТАРСТАН**

МОДЕЛЬ РАЗВИТИЯ ОБСТАНОВКИ
на территории Республики Татарстан на 25 августа 2021 года

ЕЖЕДНЕВНЫЙ ОПЕРАТИВНЫЙ ПРОГНОЗ ВОЗНИКНОВЕНИЯ ЧРЕЗВЫЧАЙНЫХ СИТУАЦИЙ (ПРЕДУПРЕЖДЕНИЕ ОБ УХУДШЕНИИ ПОГОДНЫХ УСЛОВИЙ)



Федеральное государственное бюджетное учреждение
Управление по гидрометеорологии и мониторингу окружающей среды
Республики Татарстан



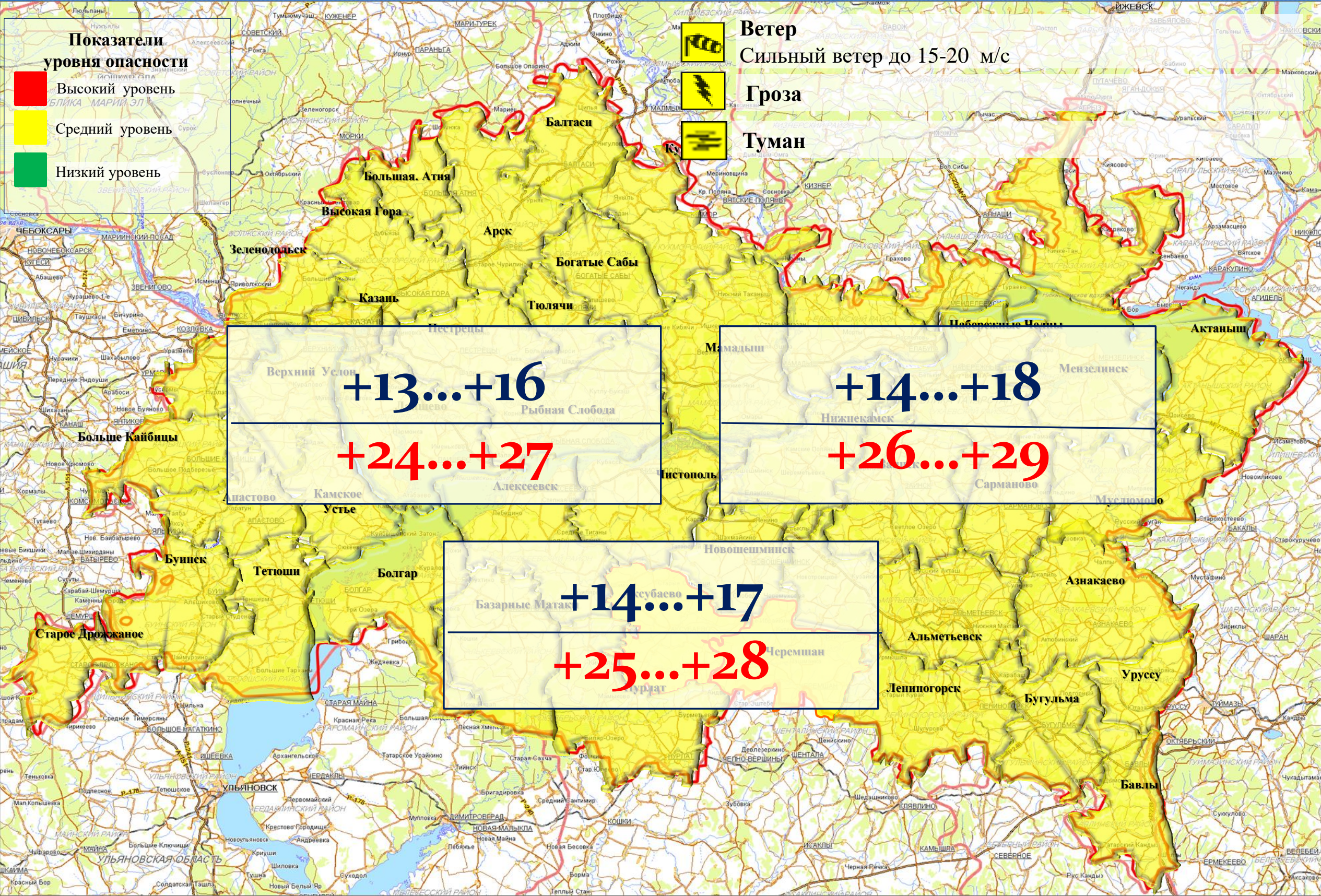
Штормовое предупреждение **о высокой и чрезвычайной пожарной опасности лесов** **на территории Республики Татарстан**

В период с 21 по 26 августа 2021 года на территории Республики Татарстан сохранится высокая пожарная опасность лесов (4 класс) и чрезвычайная пожарная опасность лесов (5 класс).

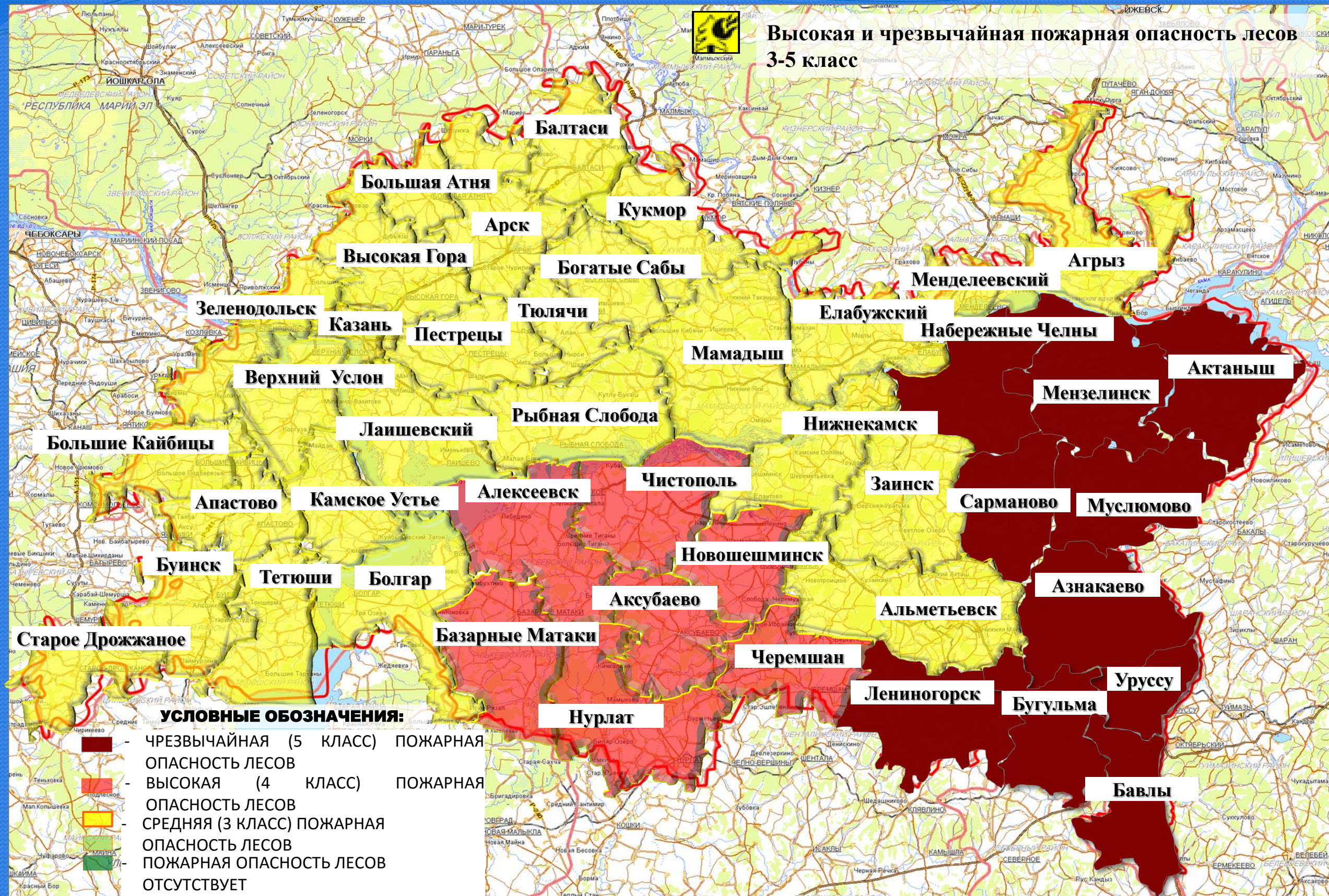
Консультация – предупреждение **об интенсивности метеорологических явлений** **с 18 часов 24 августа до 08 часов 25 августа 2021 года**

Ночью и утром 25 августа 2021 года местами на территории Республики Татарстан ожидаются: гроза, при грозе кратковременные усиления ветра 15-20 м/с, туман.

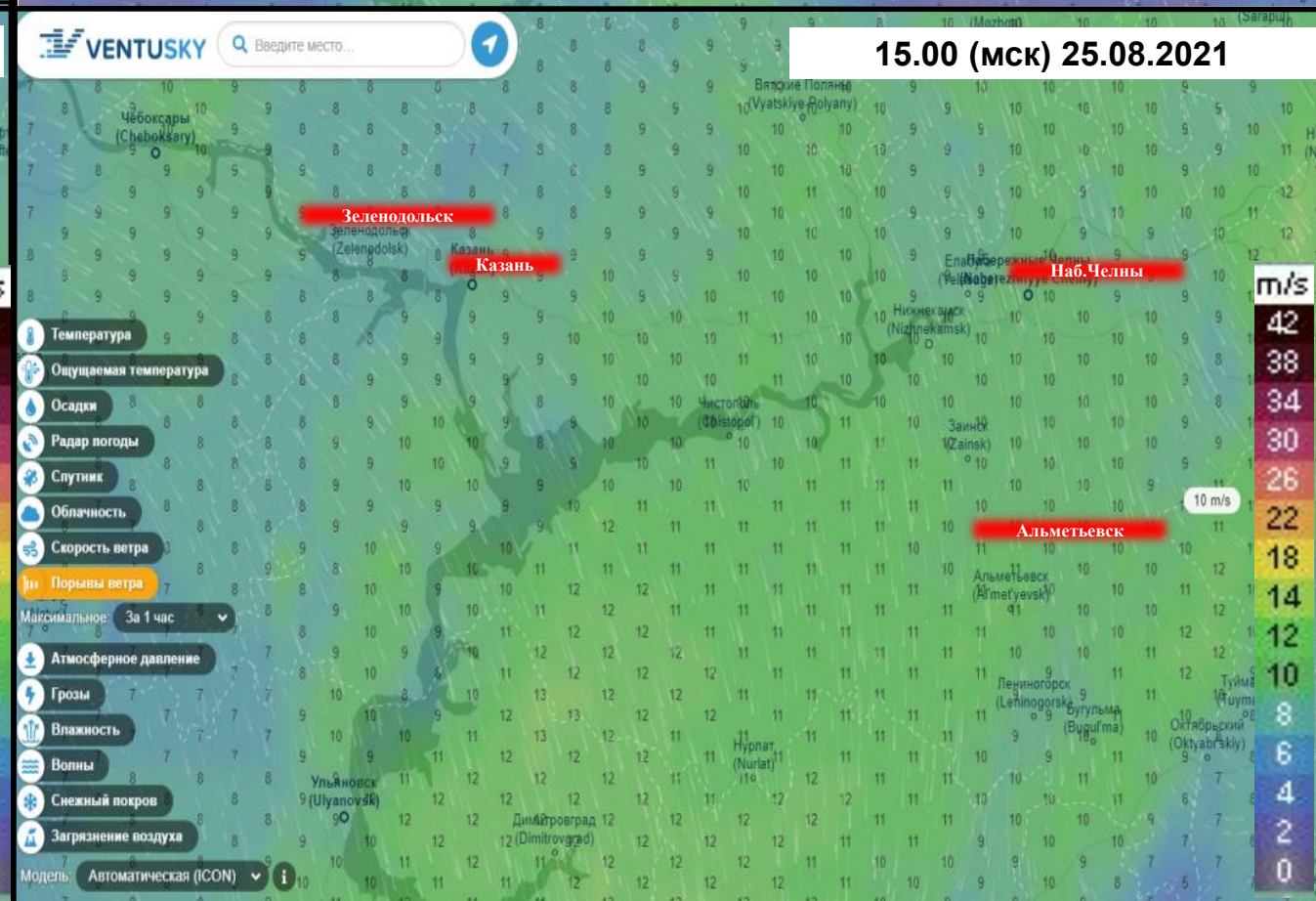
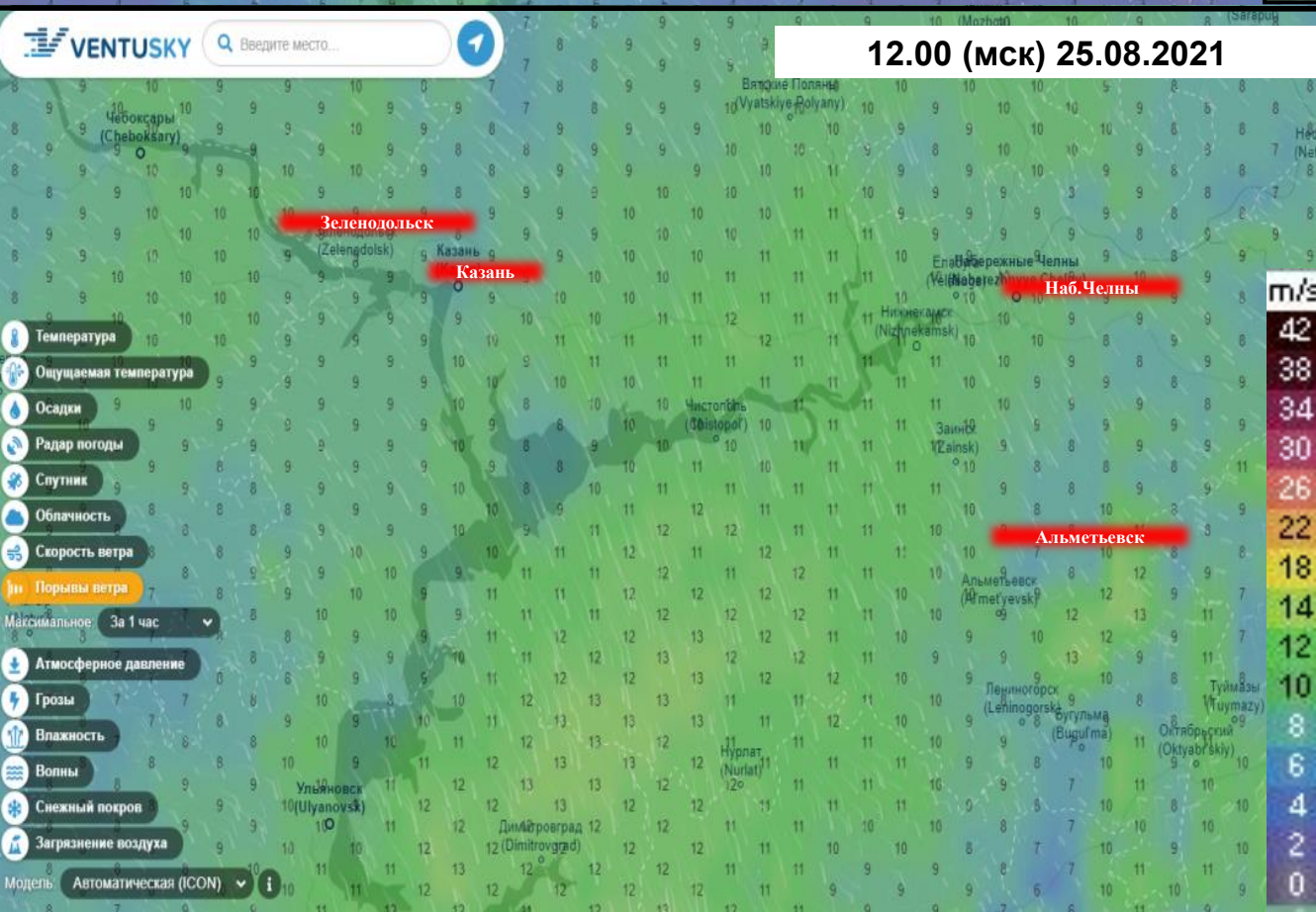
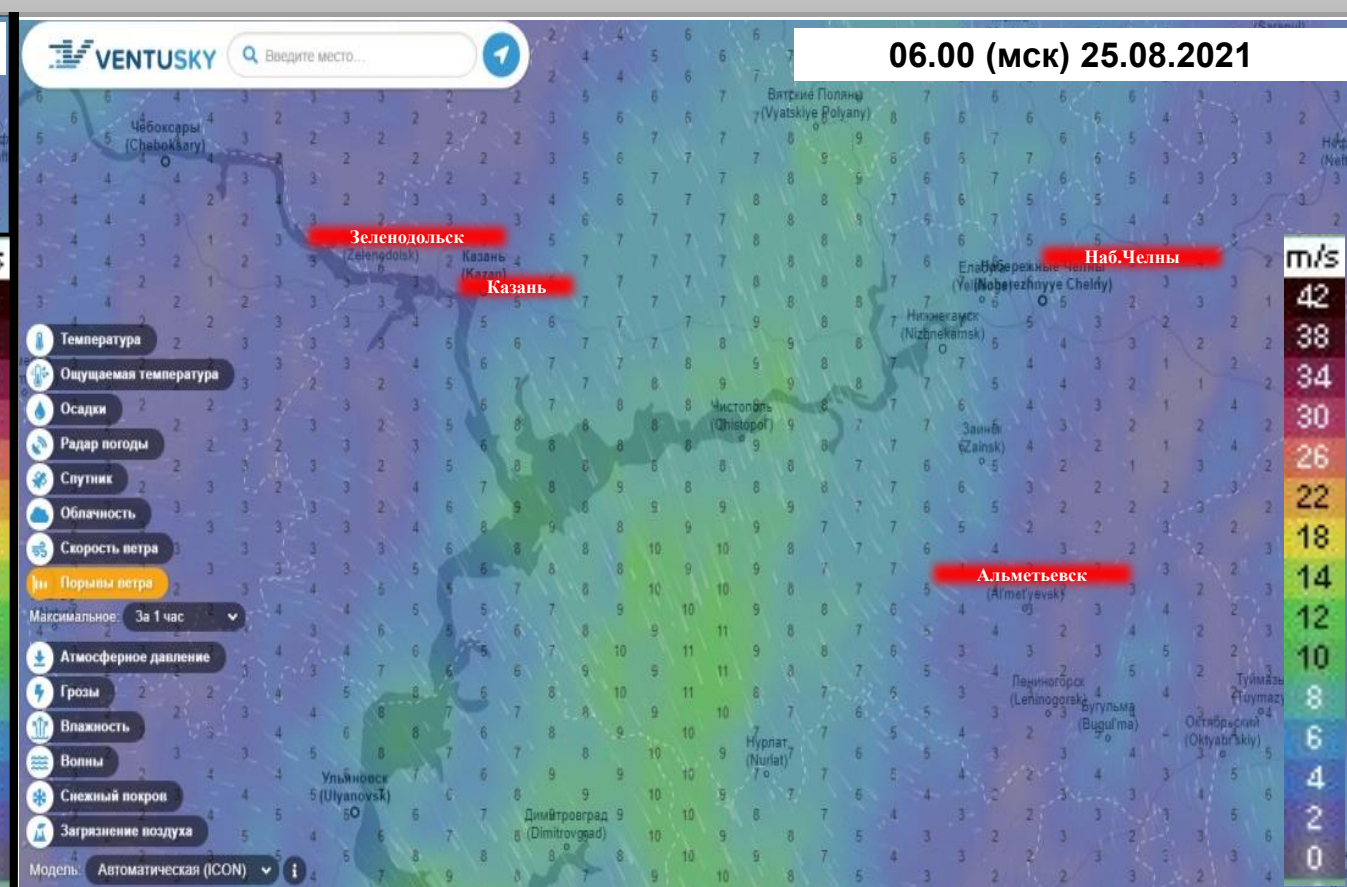
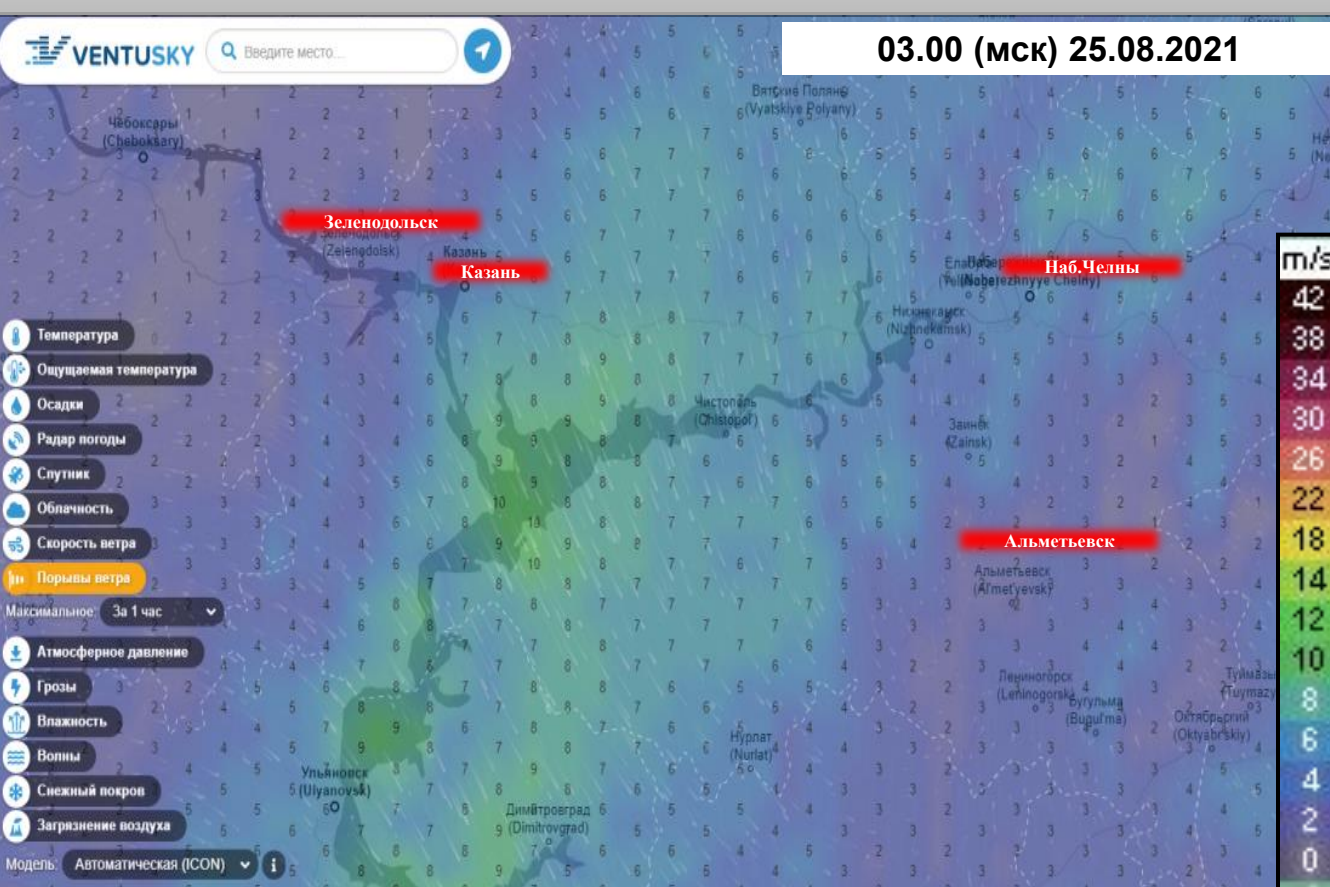
МОДЕЛЬ РАЗВИТИЯ ОБСТАНОВКИ (ПРОГНОСТИЧЕСКАЯ КАРТА ПРЕДУПРЕЖДЕНИЙ)



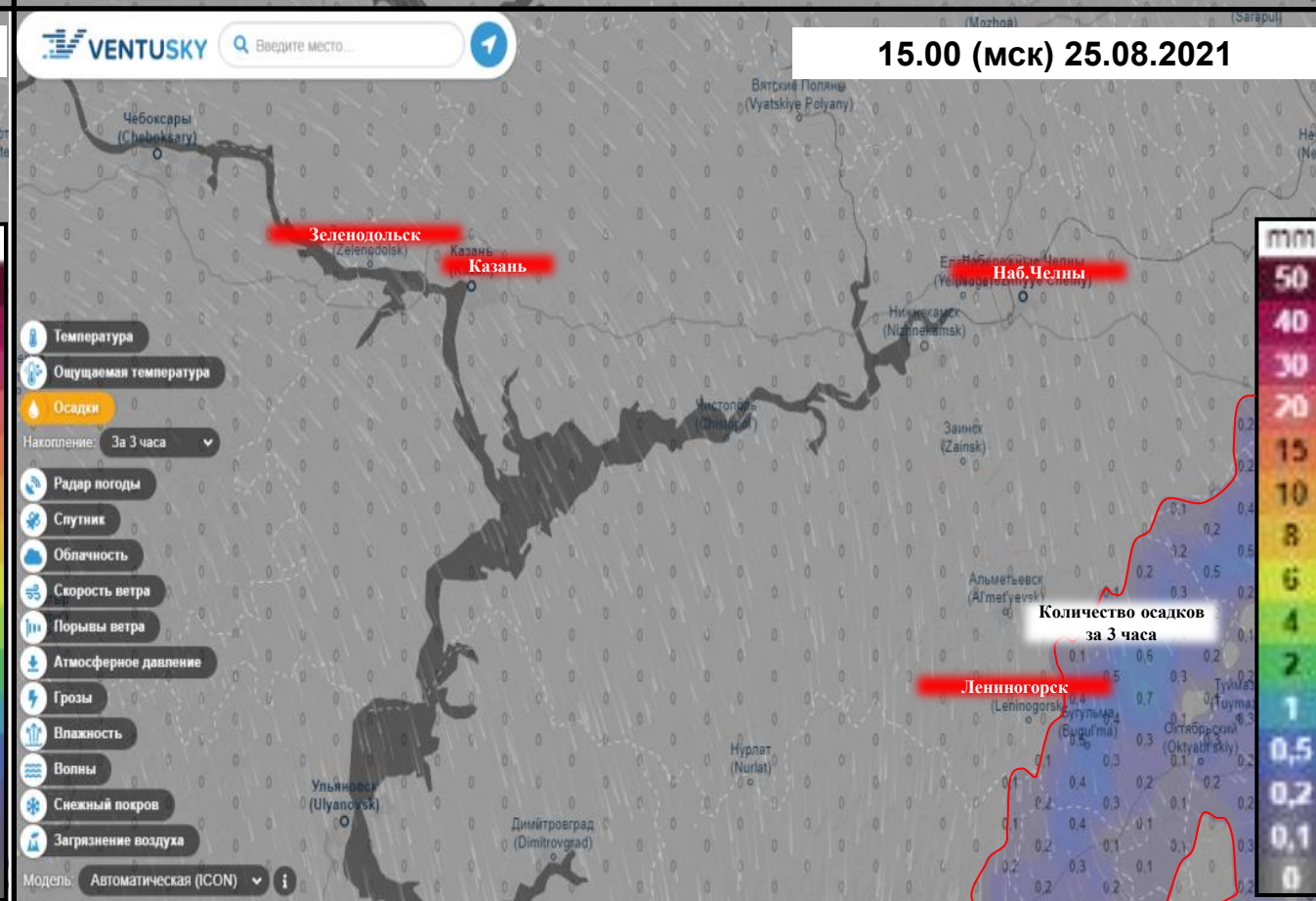
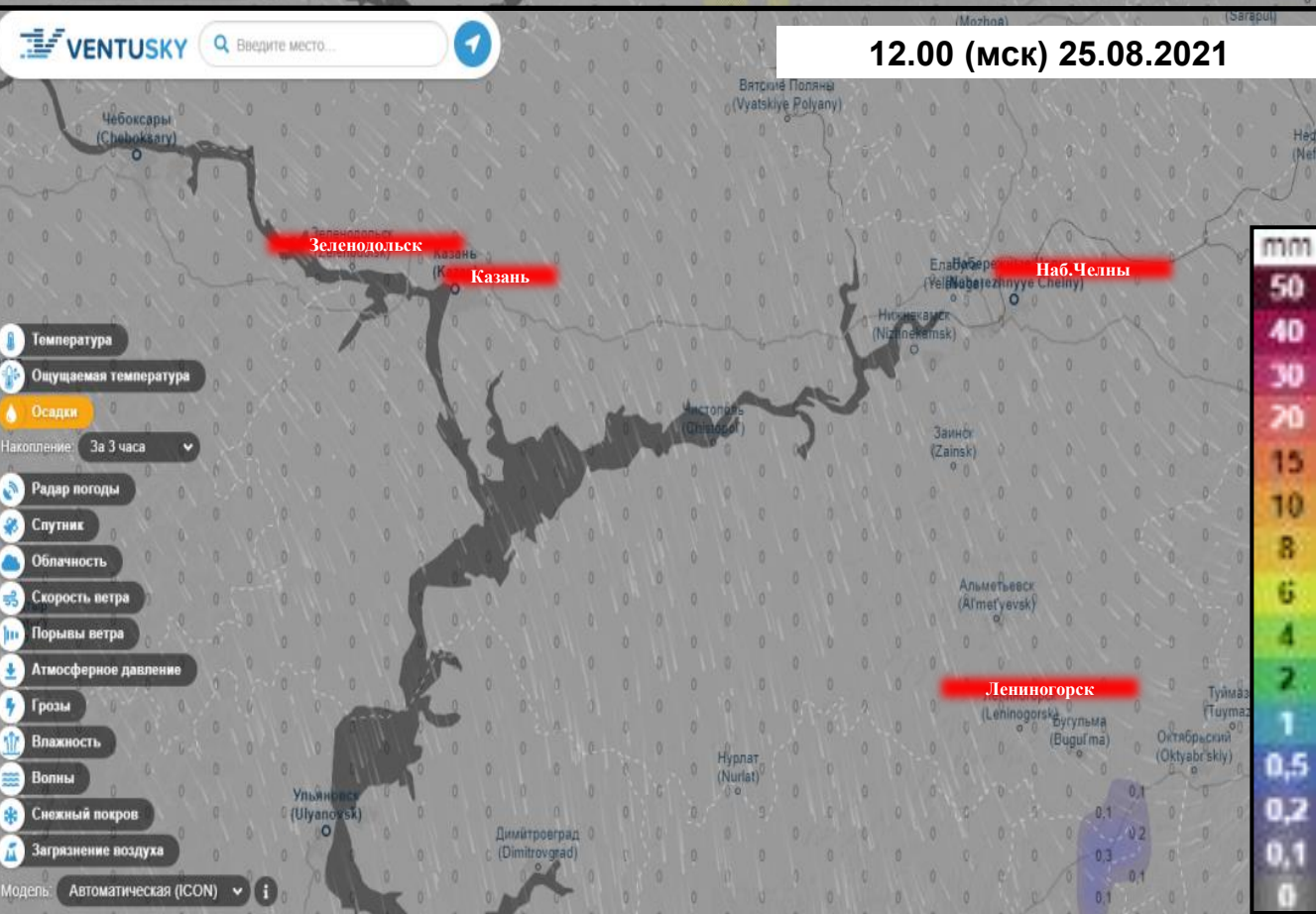
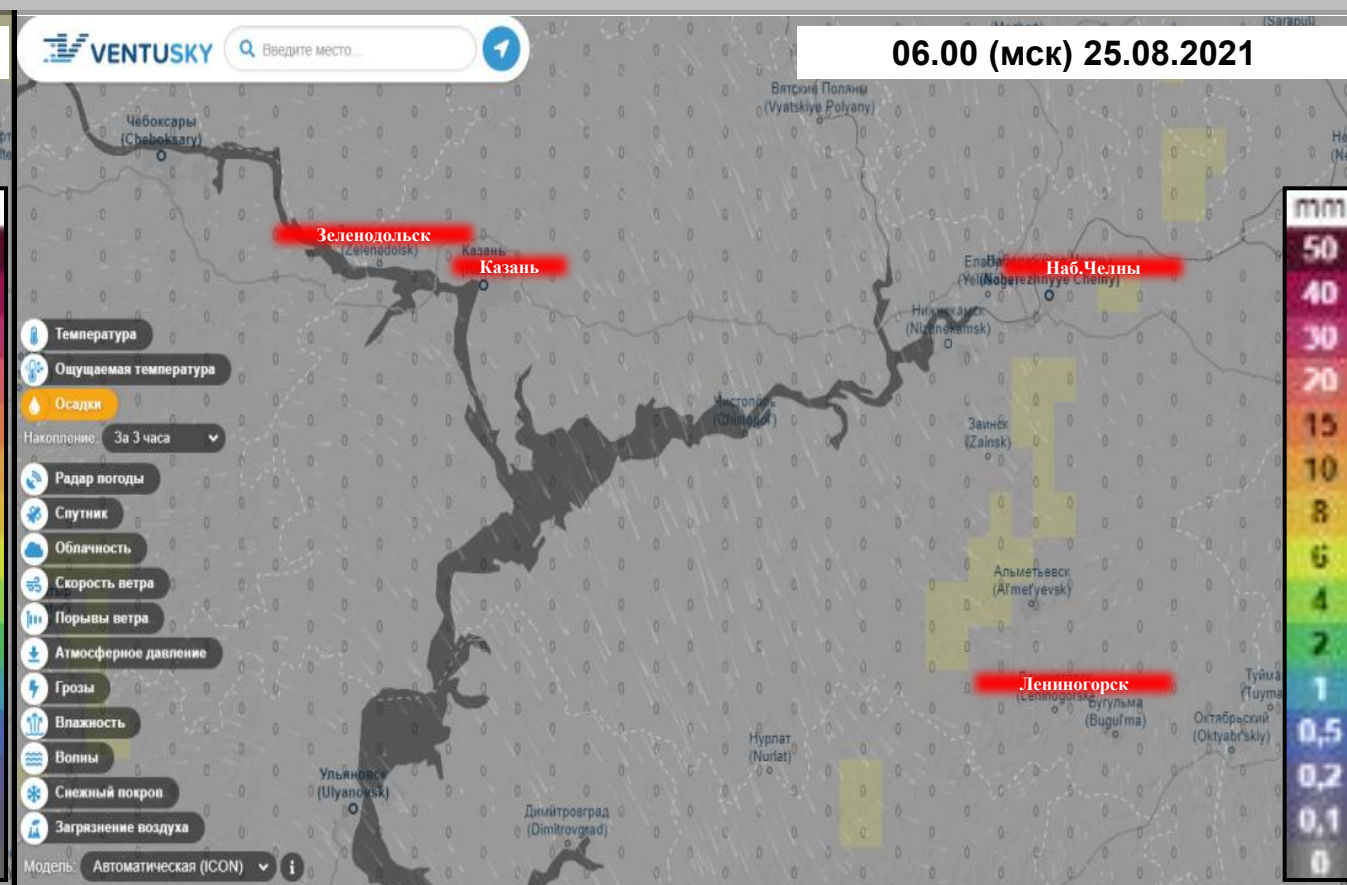
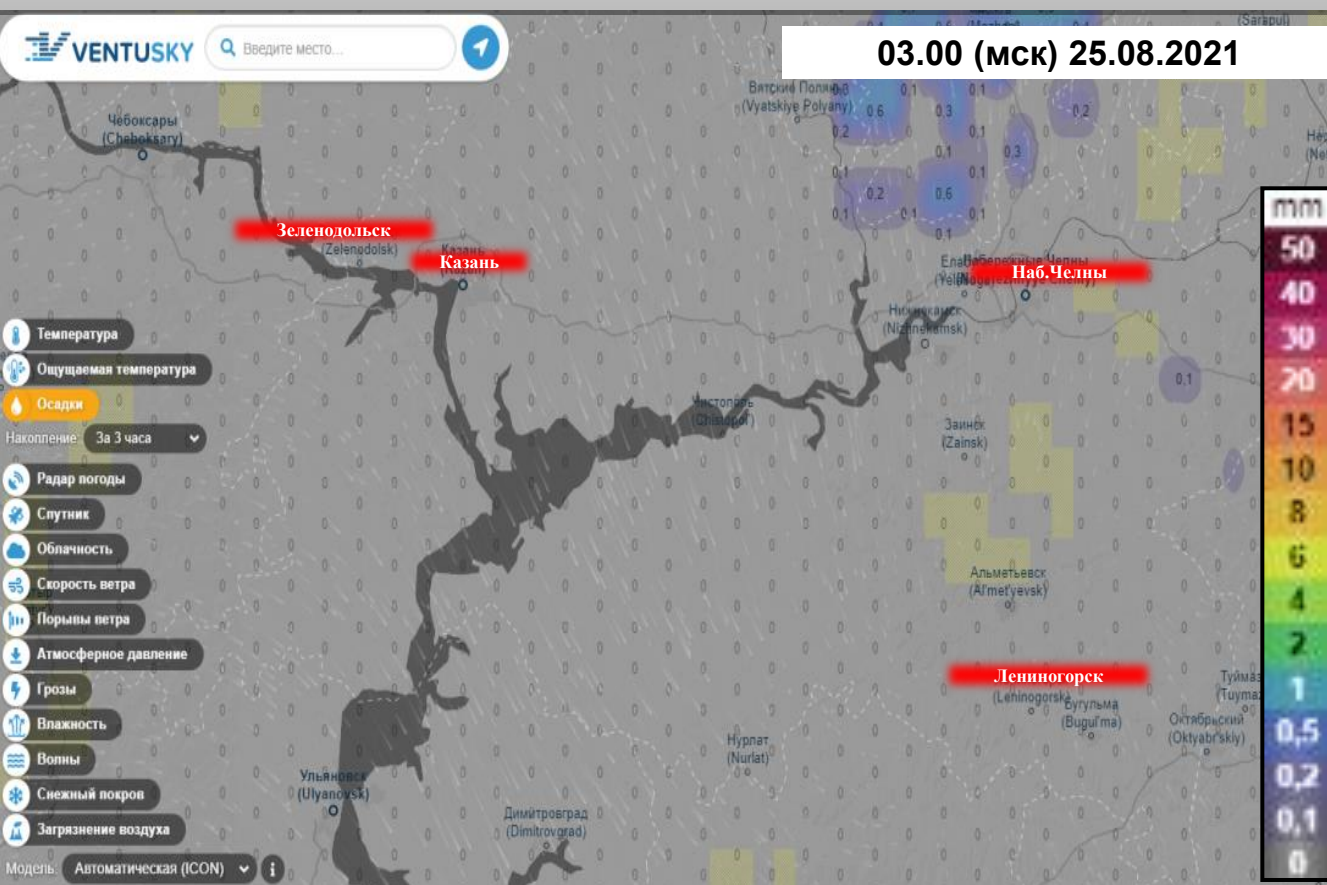
ПРОГНОЗИРУЕМЫЕ КЛАССЫ ПОЖАРНОЙ ОПАСНОСТИ ЛЕСОВ НА ТЕРРИТОРИИ РЕСПУБЛИКИ ТАТАРСТАН



ПРОГНОЗ ПОРЫВОВ ВЕТРА НА ТЕРРИТОРИИ РЕСПУБЛИКИ ТАТАРСТАН

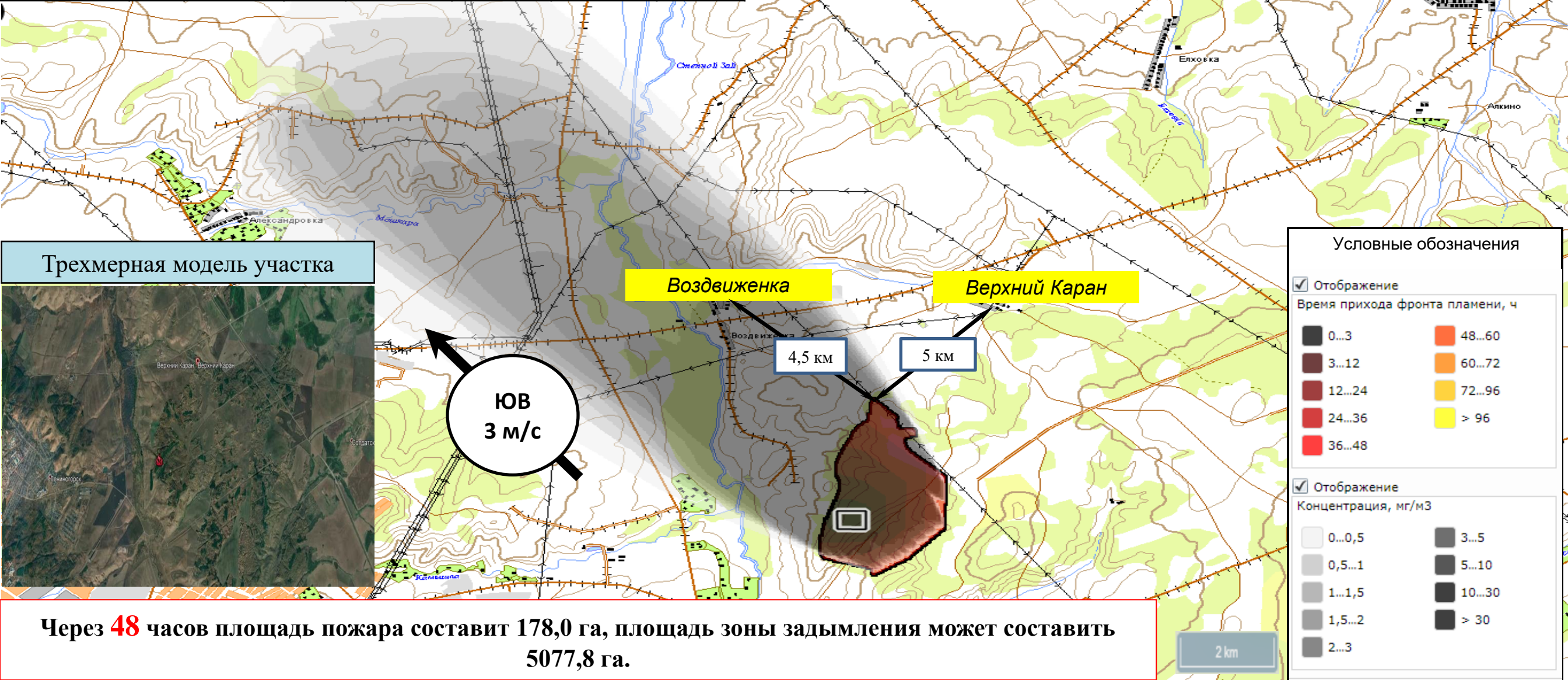


ПРОГНОЗ ОСАДКОВ НА ТЕРРИТОРИИ РЕСПУБЛИКИ ТАТАРСТАН



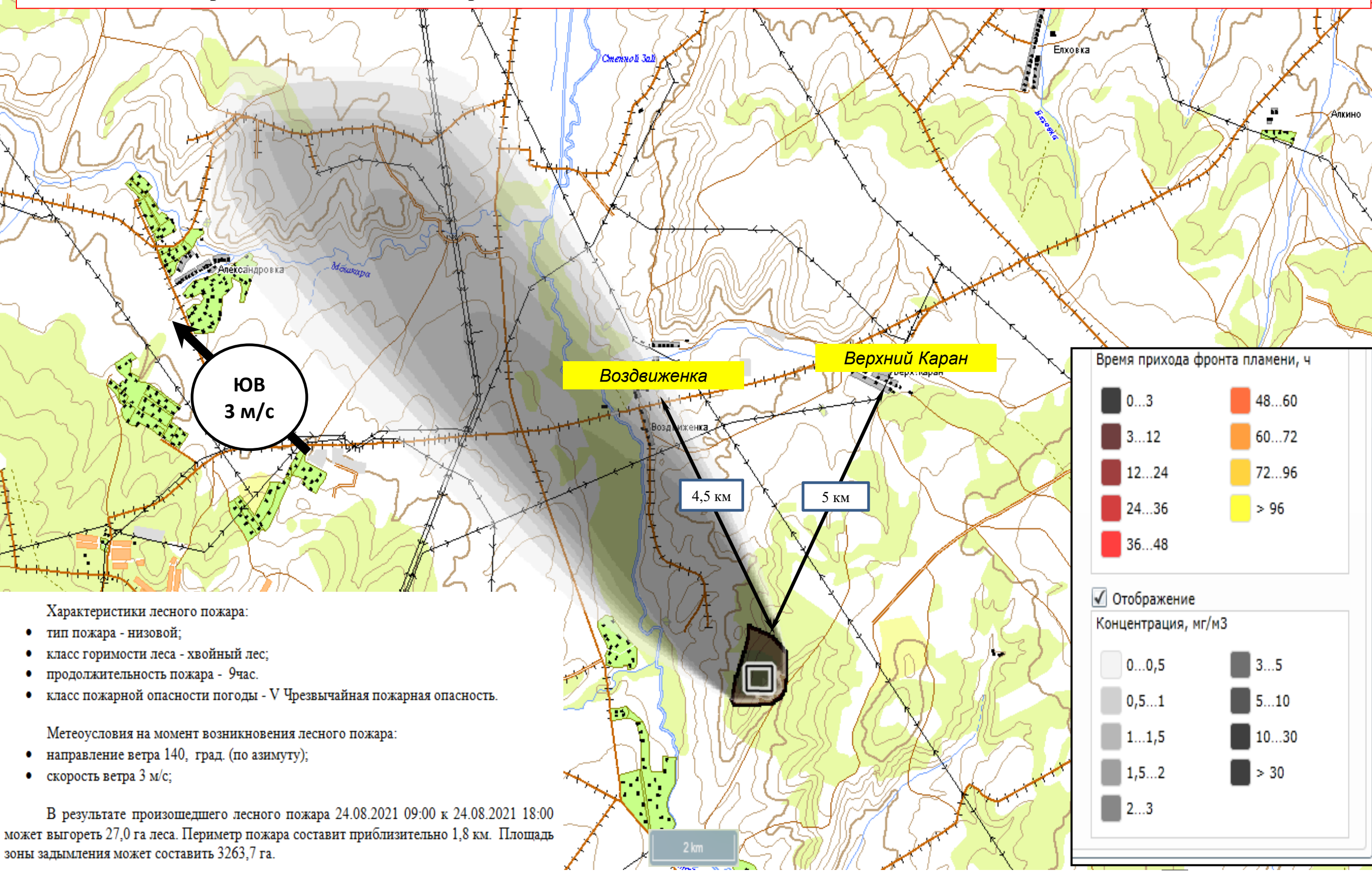
МОДЕЛЬ ПРИРОДНОГО ПОЖАРА
В ЛЕНИНОГОРСКОМ РАЙОНЕ РЕСПУБЛИКИ ТАТАРСТАН

Характеристика населенных пунктов в зоне воздействия лесного пожара						Характеристика области воздействия лесного пожара		Динамика развития лесного пожара в течении 48 часов					Расчет сил и средств		
Название населенных пунктов	Дома	Население, чел	Детей, чел	Количество ПОО	Количество СЗО	Площадь воздействия лесного пожара, га	Время добегания фронта пожара, час	Расчетные значения	Ч+9	Ч+12	Ч+24	Ч+48	Назначение Сис	л/с, чел	тех. ед.
Верхний Каран	12	25	0	0	0	5	-	Максимальное расстояние продвижения фронта пламени, км	1,8	2,1	3,2	4,7	Непосредственно на тушении	50	9
Воздвиженка	11	32	4	0	0	5	-						Обеспечивающих тушение	0	0
Всего	23	57	4	0	0	5	-	Площадь лесного пожара, км²	0,27	0,363	0,826	1,78	Всего	50	9



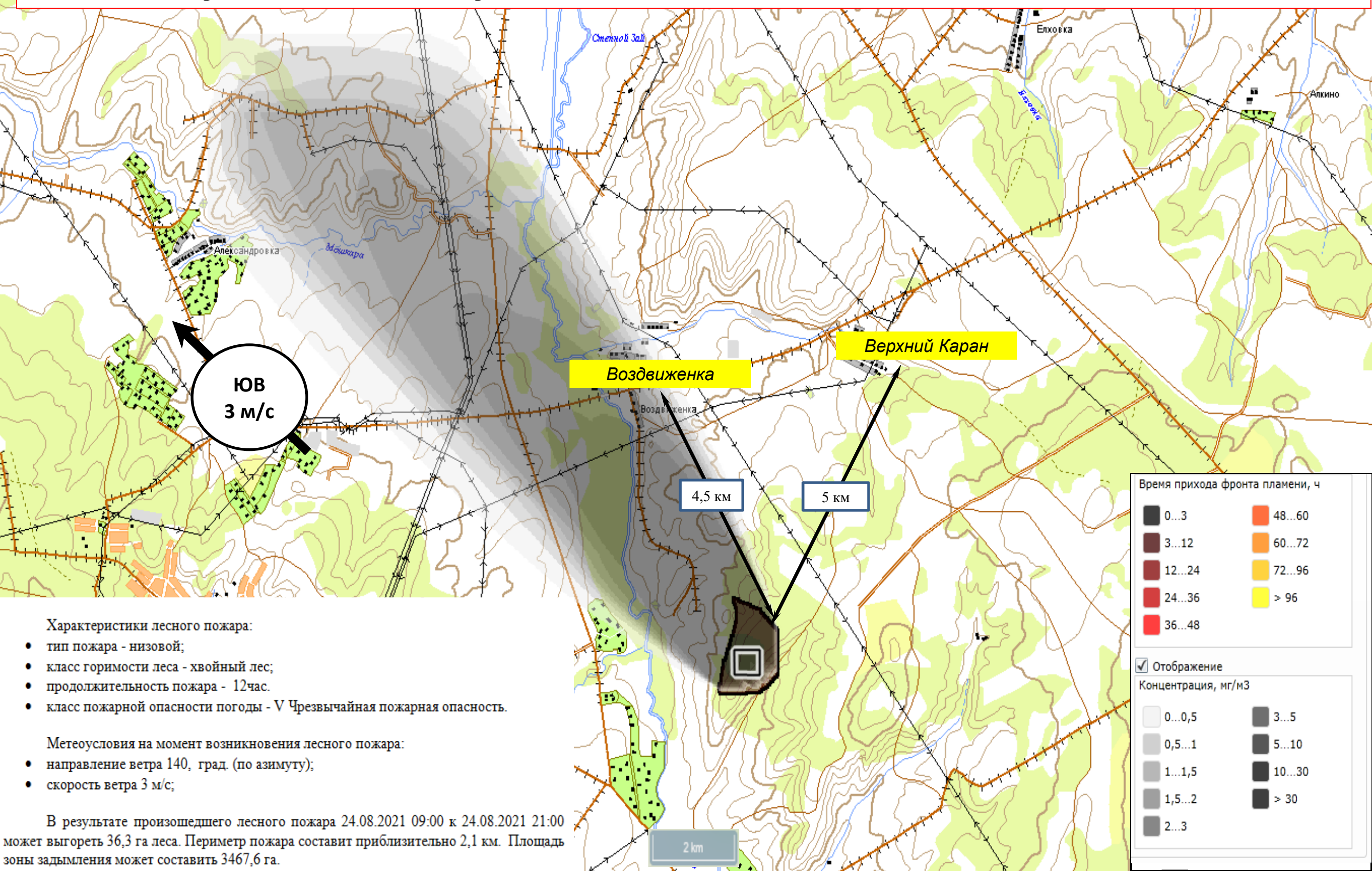
МОДЕЛЬ ПРИРОДНОГО ПОЖАРА В ЛЕНИНОГОРСКОМ РАЙОНЕ РЕСПУБЛИКИ ТАТАРСТАН

Через **9** часов площадь пожара составит 27,0 га, площадь зоны задымления может составить 3263,7 га.



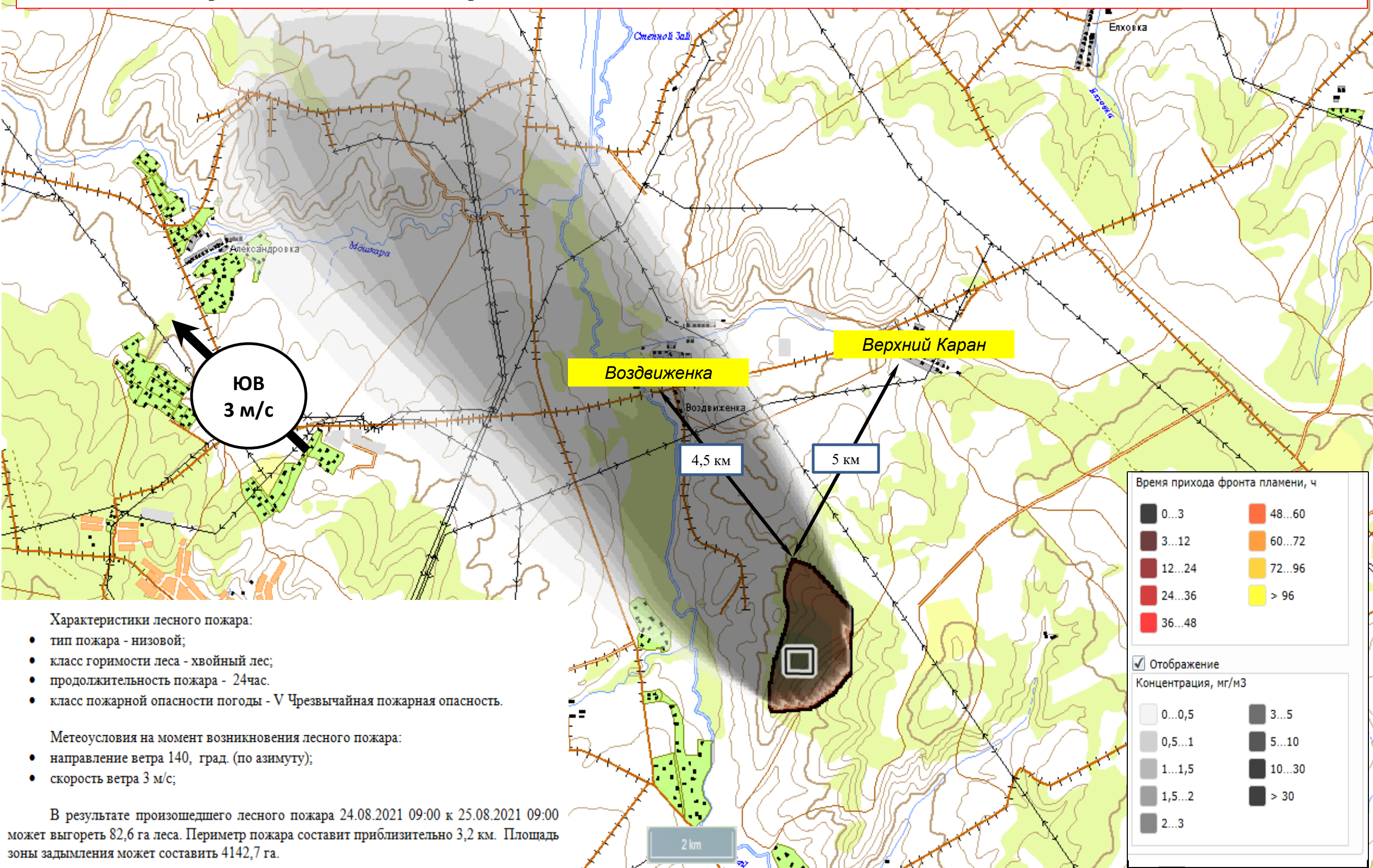
МОДЕЛЬ ПРИРОДНОГО ПОЖАРА В ЛЕНИНОГОРСКОМ РАЙОНЕ РЕСПУБЛИКИ ТАТАРСТАН

Через **12** часов площадь пожара составит 36,3 га, площадь зоны задымления может составить 3467,6 га.



МОДЕЛЬ ПРИРОДНОГО ПОЖАРА В ЛЕНИНОГОРСКОМ РАЙОНЕ РЕСПУБЛИКИ ТАТАРСТАН

Через **24** часа площадь пожара составит 82,6 га, площадь зоны задымления может составить 4142,7 га.



Характеристики лесного пожара:

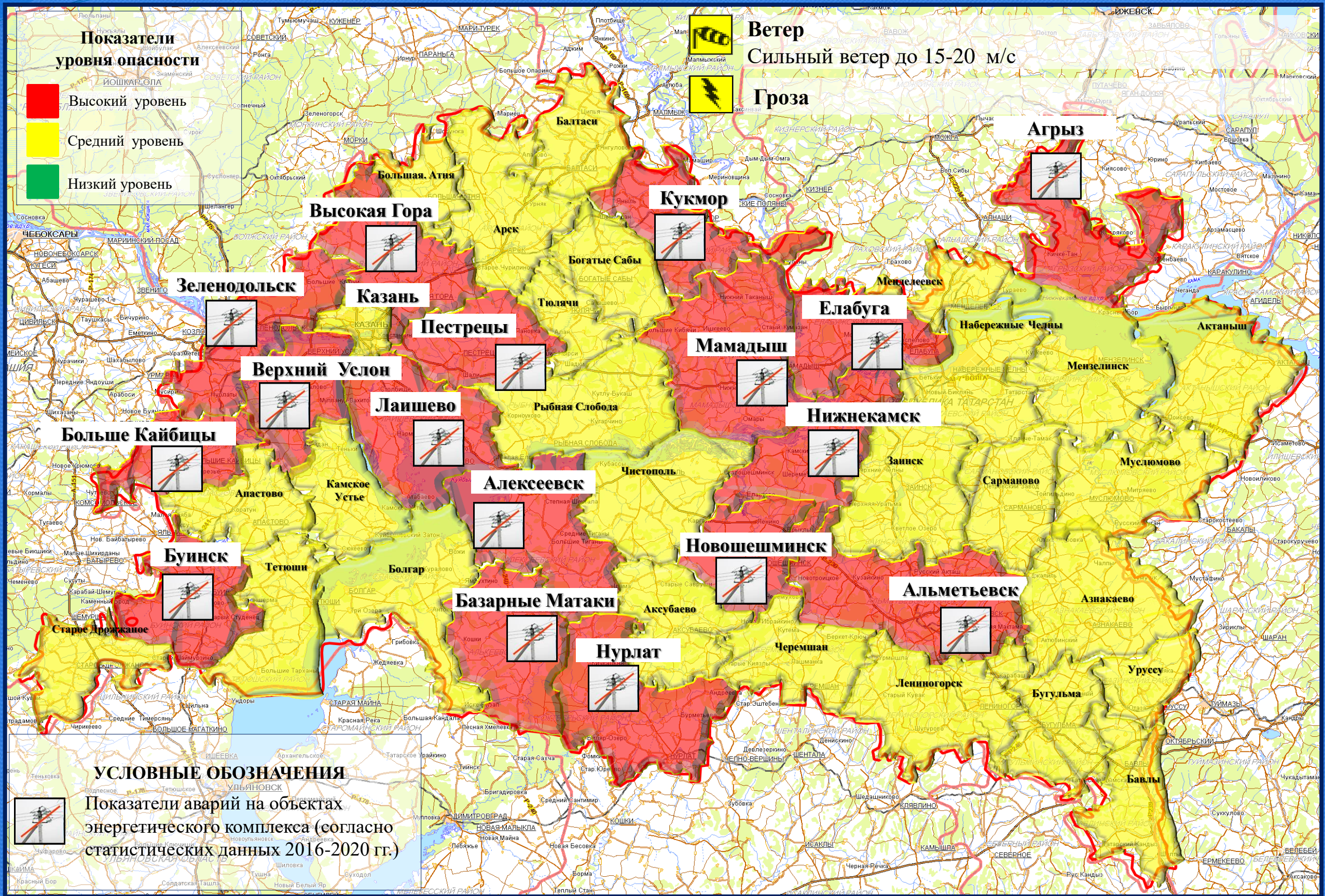
- тип пожара - низовой;
- класс горимости леса - хвойный лес;
- продолжительность пожара - 24 час.
- класс пожарной опасности погоды - V Чрезвычайная пожарная опасность.

Метеоусловия на момент возникновения лесного пожара:

- направление ветра 140, град. (по азимуту);
- скорость ветра 3 м/с;

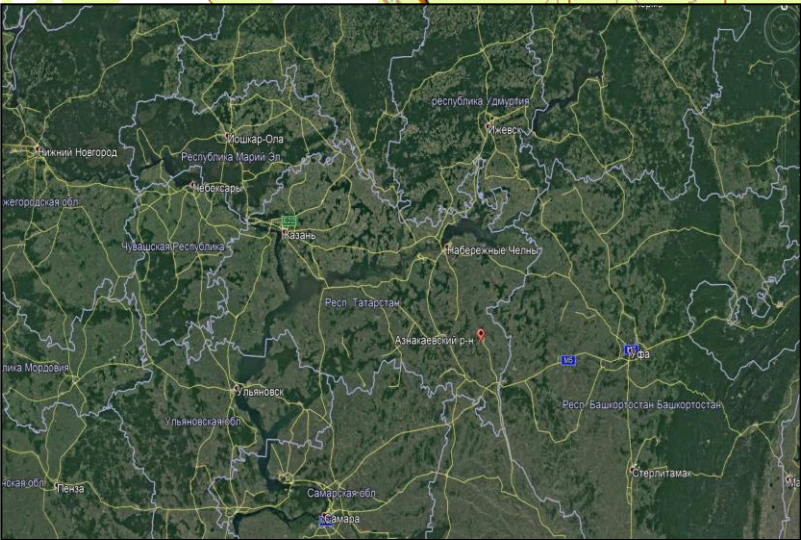
В результате произошедшего лесного пожара 24.08.2021 09:00 к 25.08.2021 09:00 может выгореть 82,6 га леса. Периметр пожара составит приблизительно 3,2 км. Площадь зоны задымления может составить 4142,7 га.

МОДЕЛЬ РАЗВИТИЯ ОБСТАНОВКИ (ПРОГНОСТИЧЕСКАЯ КАРТА ПРЕДУПРЕЖДЕНИЙ)



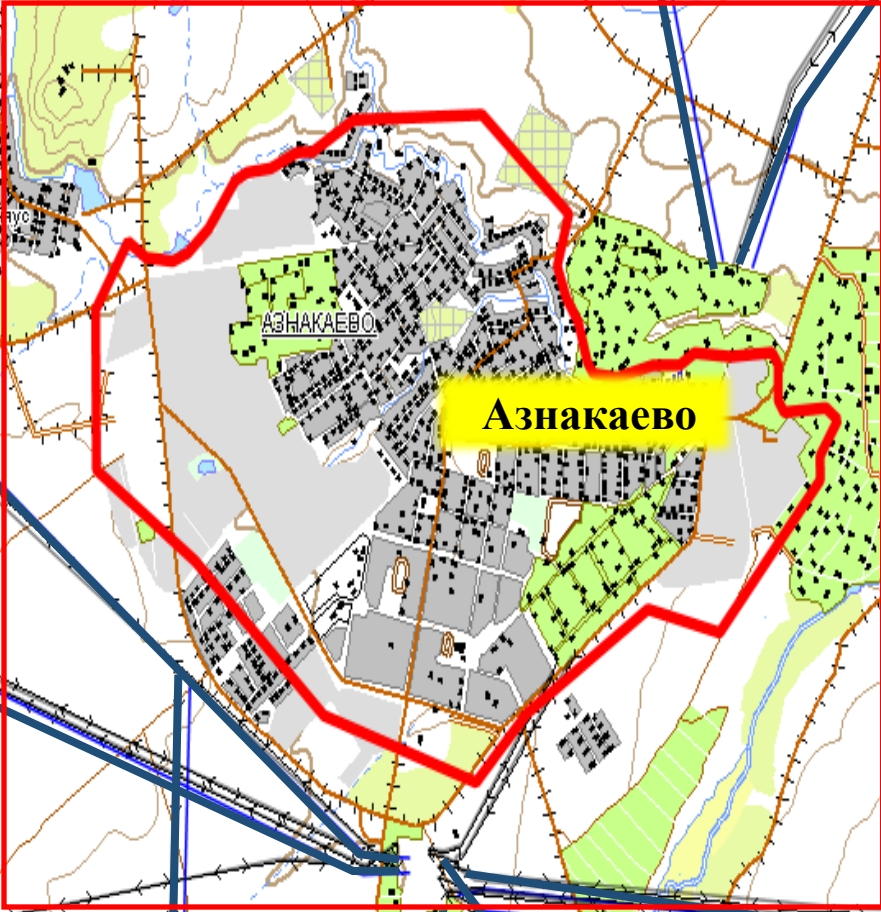
ИНФОРМАЦИОННЫЕ МАТЕРИАЛЫ ПО ОСАДКАМ И ПОРЫВАМ ВЕТРА НА ТЕРРИТОРИИ АЗНАКАЕВСКОГО РАЙОНА (РИСК НАРУШЕНИЯ ЭЛЕКТРОСНАБЖЕНИЯ)

Трехмерная модель участка



Прогноз погоды

Вт	Ср	Чт	Пт	Сб	Вс	Пн	Вт	Ср	Чт
24 авг	25	26	27	28	29	30	31	1 сен	2
+33	+27	+28	+32	+30	+24	+21	+18	+22	+24
+20	+17	+18	+19	+19	+16	+14	+11	+7	+16
Максимальная скорость ветра, м/с									
12	9	11	10	12	13	9	9	6	15
Сумма осадков, мм									
0,3	0	0	0	0	0	0	0	0	0



Азнакаево

0 15-20

288,7/173 33%

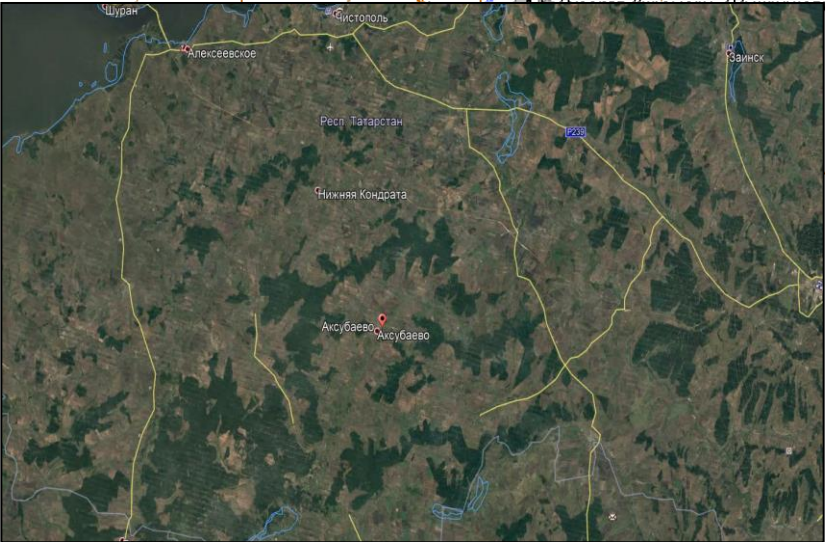
18924/32934

Условные обозначения

- 20 - количество осадков, мм
- 3 - порывы ветра, м/с
- пожарно-спасательные формирования
- социально-значимый объект
- линии электропередач 110 кВт
- 321/20 - протяженность ЛЭП/ТП (шт.)
- 19/330 - кол-во домов /населения
- 60% - износ электроэнергетических систем
- ГО Керчь - муниципальное образование

ИНФОРМАЦИОННЫЕ МАТЕРИАЛЫ ПО ОСАДКАМ И ПОРЫВАМ ВЕТРА НА ТЕРРИТОРИИ АКСУБАЕВСКОГО РАЙОНА (РИСК НАРУШЕНИЯ ЭЛЕКТРОСНАБЖЕНИЯ)

Трехмерная модель участка



Прогноз погоды

Вт	Ср	Чт	Пт	Сб	Вс	Пн	Вт	Ср	Чт
24 авг	25	26	27	28	29	30	31	1 сен	2
+33	+27	+28	+32	+30	+24	+21	+18	+22	+24
+20	+17	+18	+19	+19	+16	+14	+11	+7	+16
Максимальная скорость ветра, м/с									
12	9	11	10	12	13	9	9	6	15
Сумма осадков, мм									
0,3	0	0	0	0	0	0	0	0	0

Аксубаево

5 15-20;

1221/347 47%

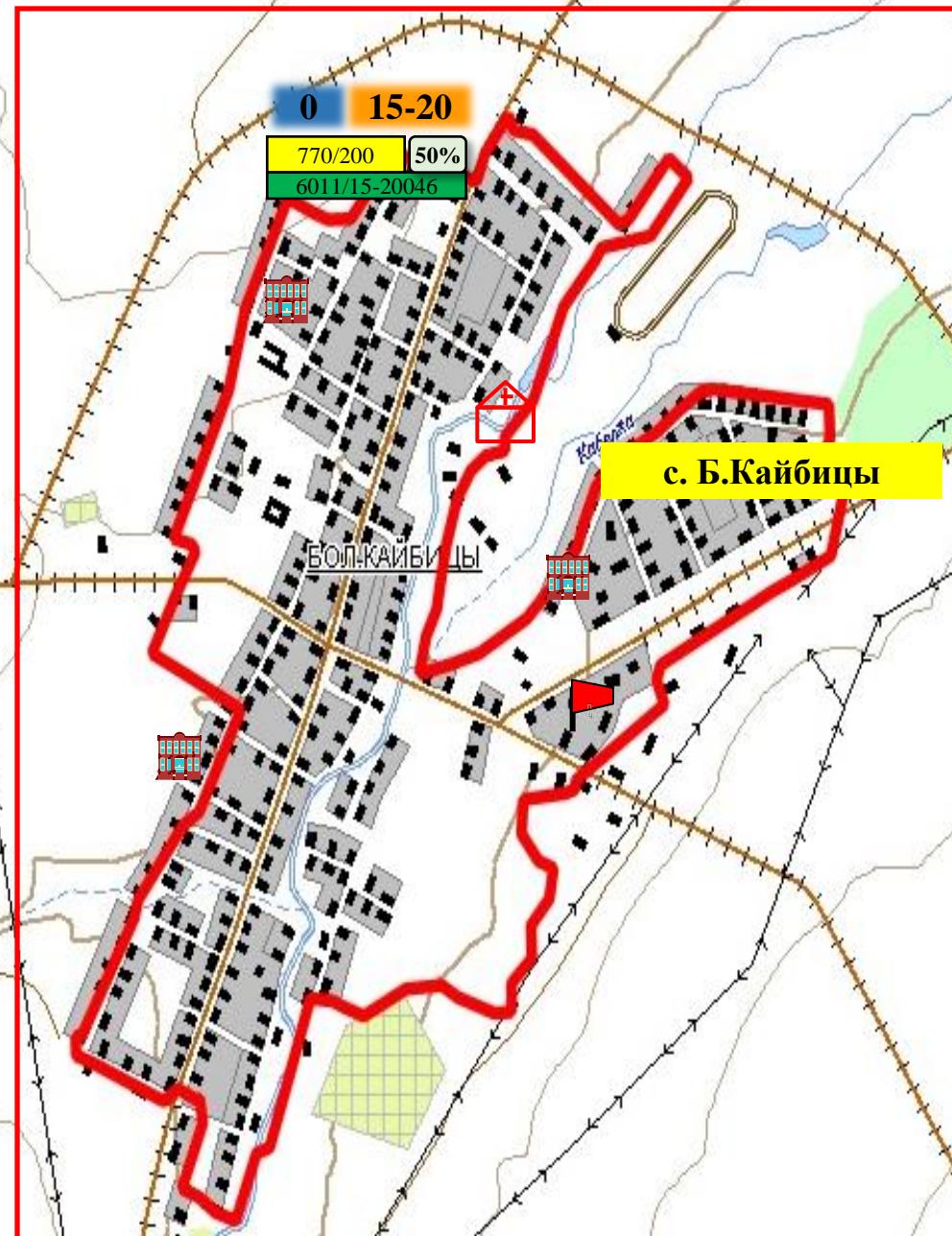
9974/29371

Условные обозначения

- количество осадков, мм
- порывы ветра, м/с
- пожарно-спасательные формирования
- социально-значимый объект
- линии электропередач 110 кВт
- протяженность ЛЭП/ТП (шт.)
- кол-во домов /населения
- износ электроэнергетических систем
- муниципальное образование

ИНФОРМАЦИОННЫЕ МАТЕРИАЛЫ ПО ОСАДКАМ И ПОРЫВАМ ВЕТРА НА ТЕРРИТОРИИ КАЙБИЦКОГО РАЙОНА (РИСК НАРУШЕНИЯ ЭЛЕКТРОСНАБЖЕНИЯ)

Трехмерная модель участка



Прогноз погоды

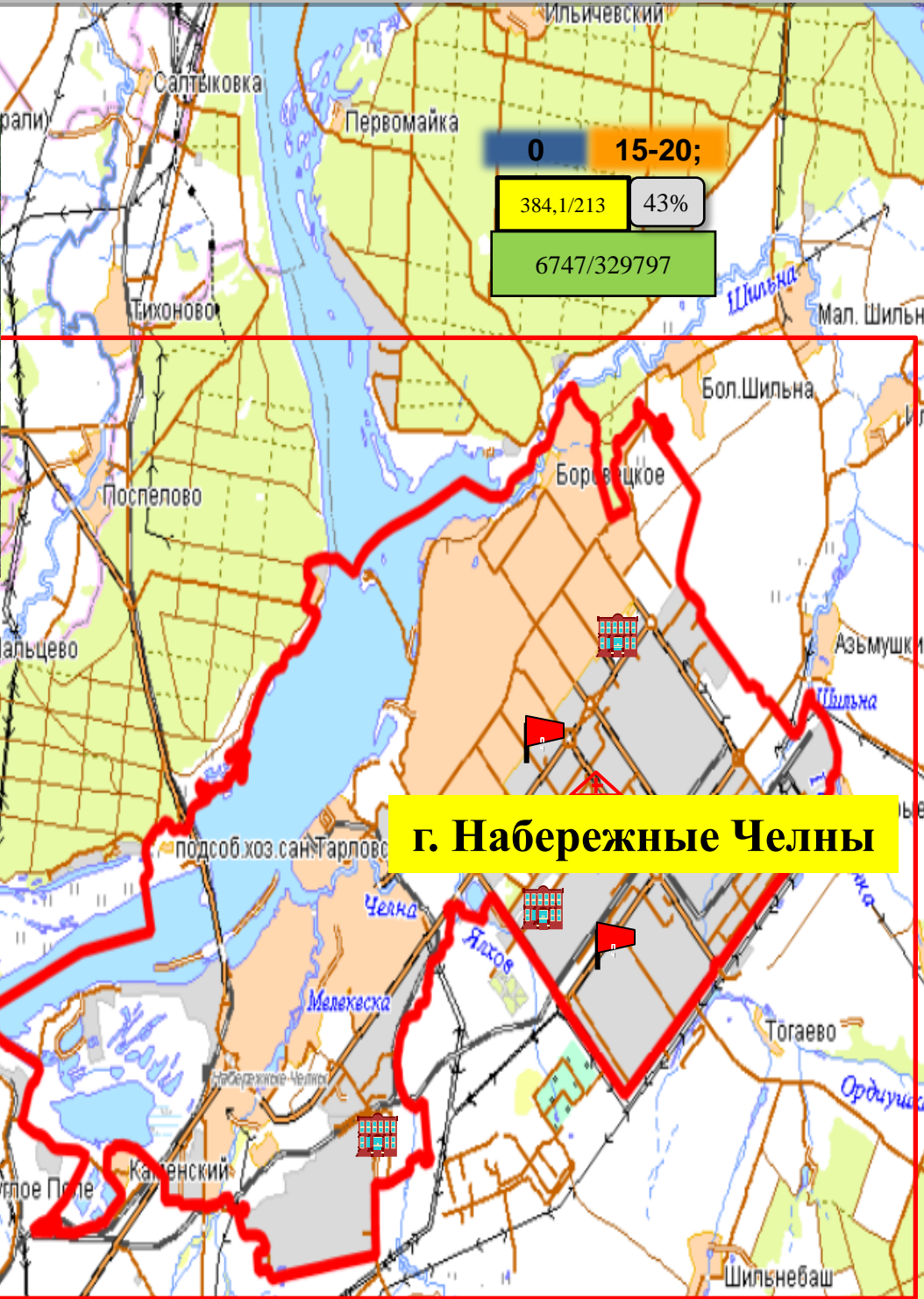
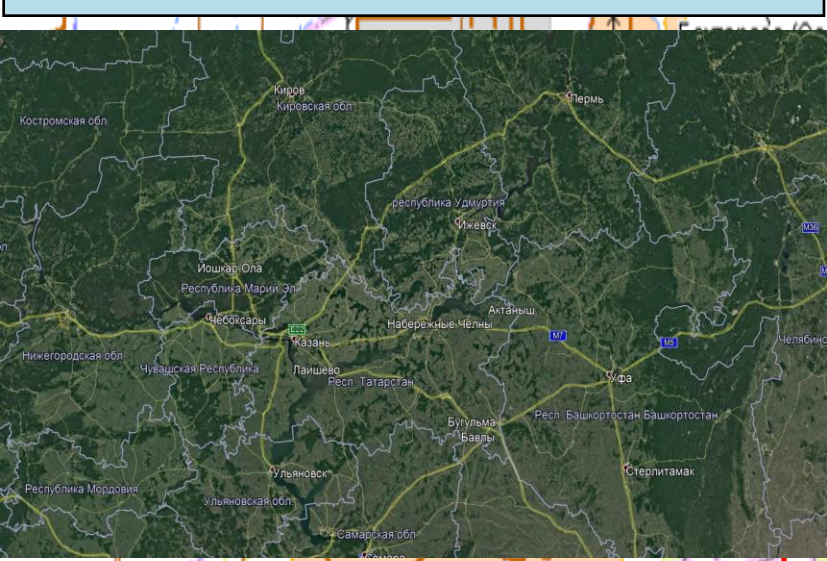
Вт 24 авг	Ср 25	Чт 26	Пт 27	Сб 28	Вс 29	Пн 30	Вт 31	Ср 1 сен	Чт 2
+33	+27	+28	+32	+30	+24	+21	+18	+22	+24
+20	+17	+18	+19	+19	+16	+14	+11	+7	+16
Максимальная скорость ветра, м/с									
12	9	11	10	12	13	9	9	6	15
Сумма осадков, мм									
0,3	0	0	0	0	0	0	0	0	0

Условные обозначения

20	- количество осадков, мм
3	- порывы ветра, м/с
	- пожарно-спасательные формирования
	- социально-значимый объект
	- больница
	- линии электропередач 110 кВт
321/20	- протяженность ЛЭП/ТП (шт.)
19/330	- кол-во домов /населения
60%	- износ электроэнергетических систем
Казань	- муниципальное образование

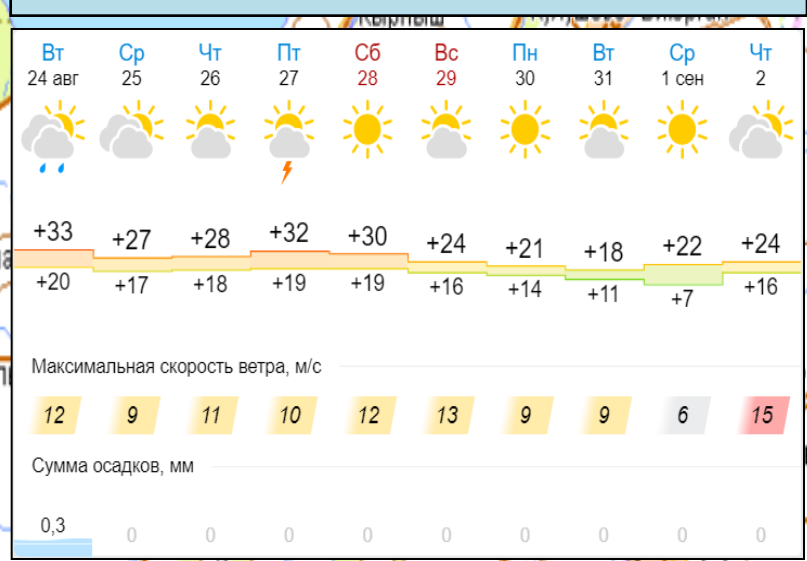
ИНФОРМАЦИОННЫЕ МАТЕРИАЛЫ ПО ОСАДКАМ И ПОРЫВАМ ВЕТРА
НА ТЕРРИТОРИИ ТУКАЕВСКОГО РАЙОНА
(РИСК НАРУШЕНИЯ ЭЛЕКТРОСНАБЖЕНИЯ)

Трехмерная модель участка



г. Набережные Челны

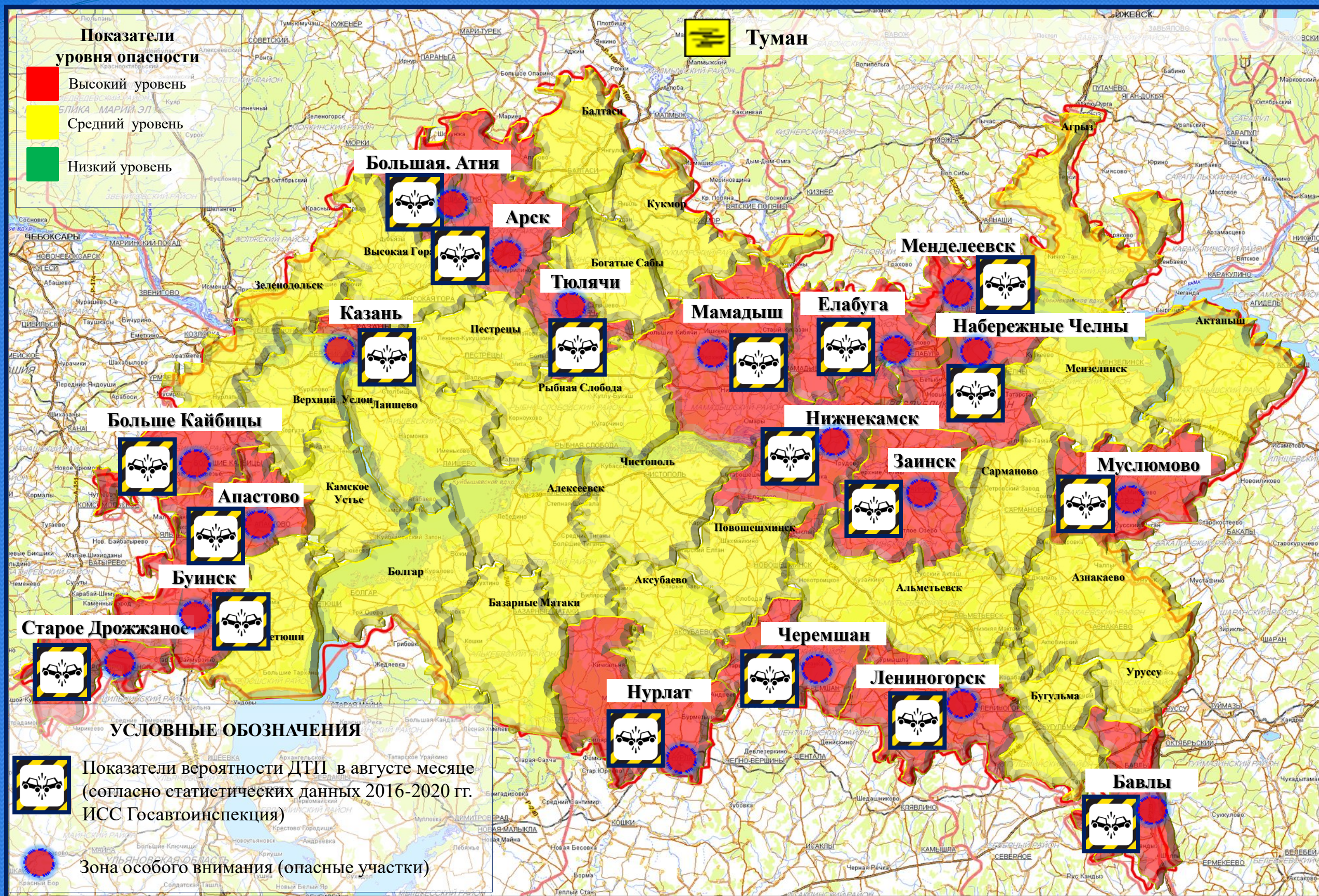
Прогноз погоды



Условные обозначения

- 20 - количество осадков, мм
- 3 - порывы ветра, м/с
- пожарно-спасательные формирования
- социально-значимый объект
- линии электропередач 110 кВт
- 321/20 - протяженность ЛЭП/ТП (шт.)
- 19/330 - кол-во домов /населения
- 60% - износ электроэнергетических систем
- ГО Керчь - муниципальное образование

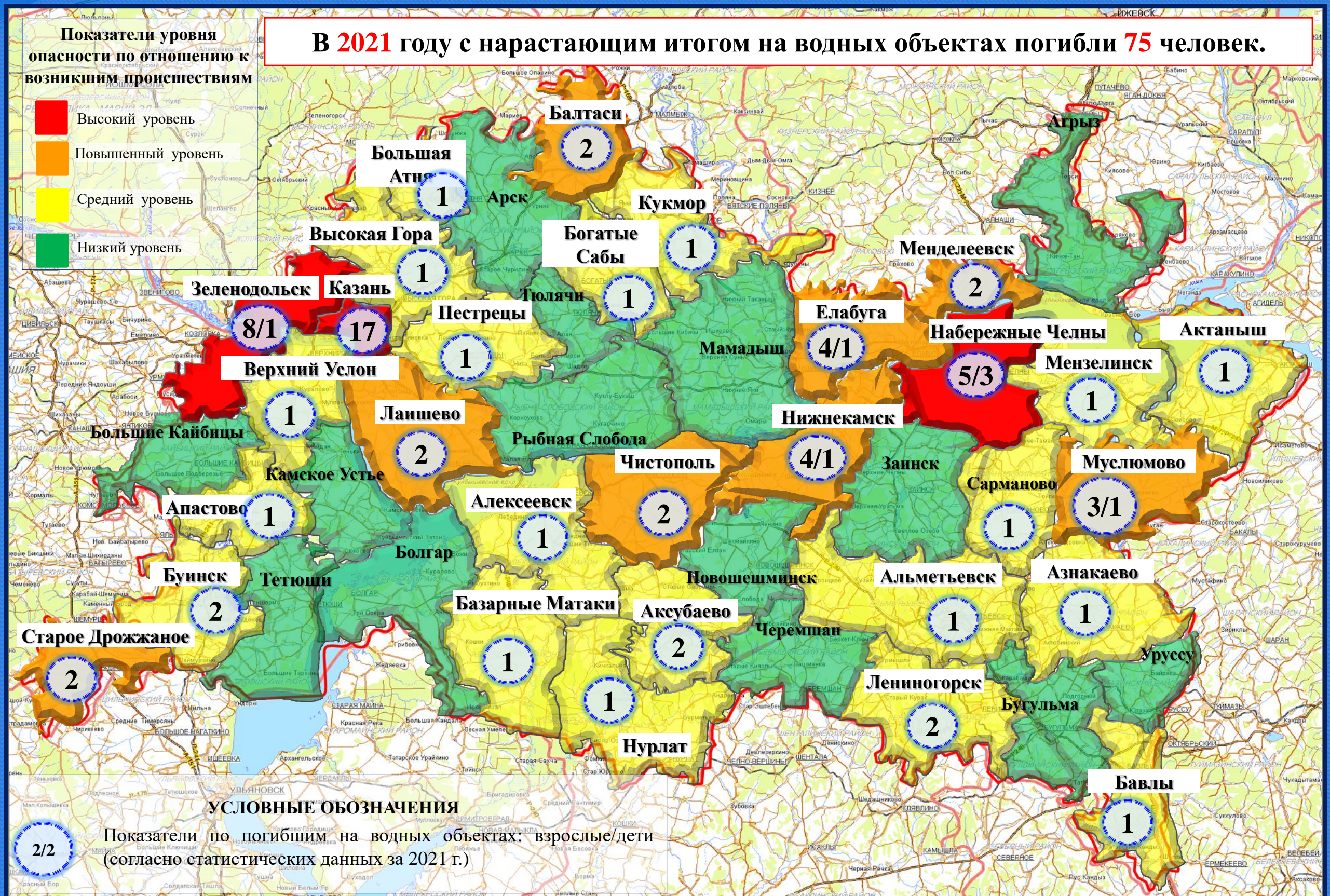
МОДЕЛЬ РАЗВИТИЯ ОБСТАНОВКИ (ПРОГНОСТИЧЕСКАЯ КАРТА ПРЕДУПРЕЖДЕНИЙ)



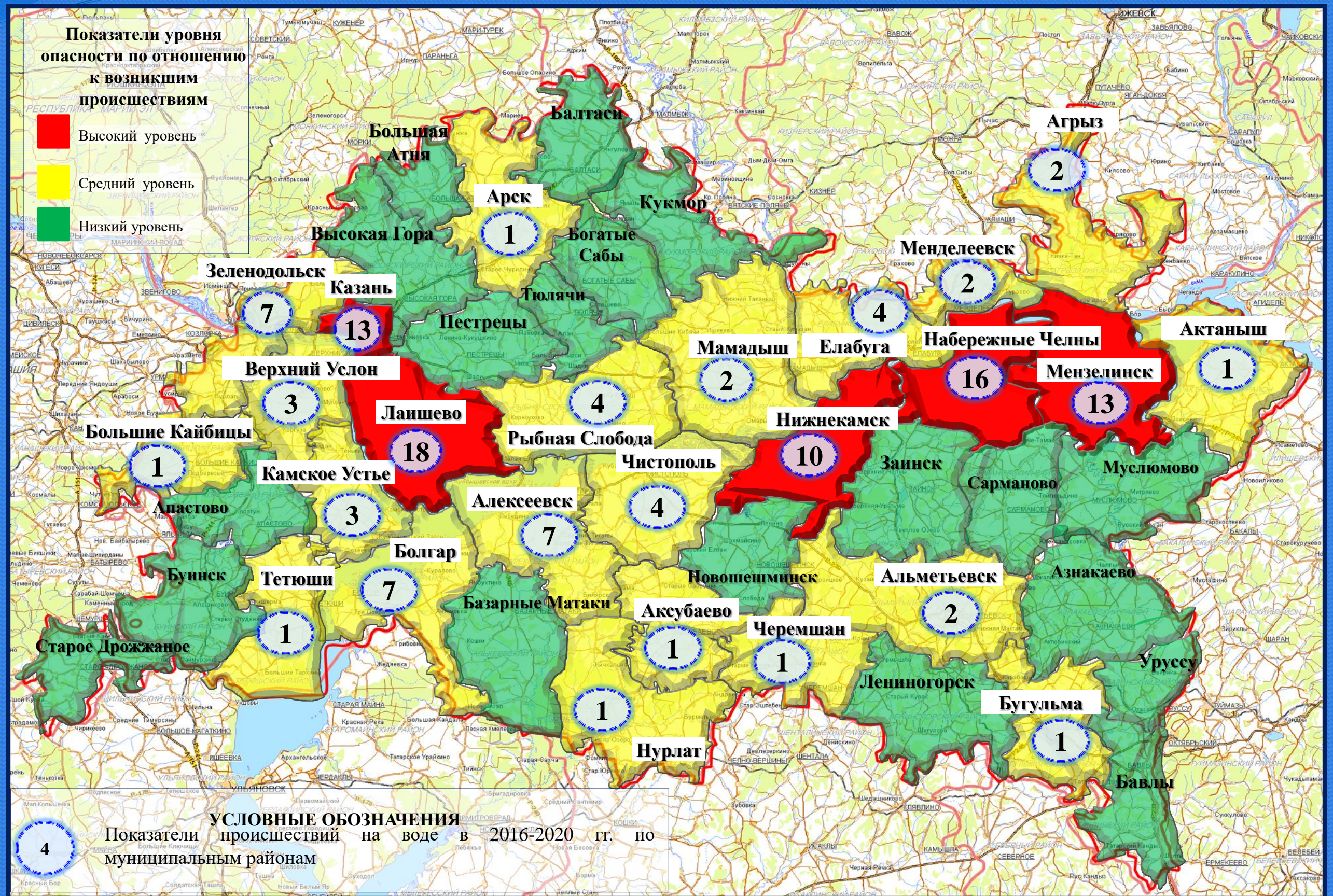
МОДЕЛЬ РАЗВИТИЯ ОБСТАНОВКИ (ПОКАЗАТЕЛИ ОПАСНОСТЕЙ ОТНОСИТЕЛЬНО СТАТИСТИЧЕСКИХ ДАННЫХ ПРОИСШЕСТВИЙ НА ВОДНЫХ ОБЪЕКТАХ ЗА 2021г.)

В 2021 году с нарастающим итогом на водных объектах погибли **75** человек.

Показатели уровня
опасности по отношению к
возникшим происшествиям



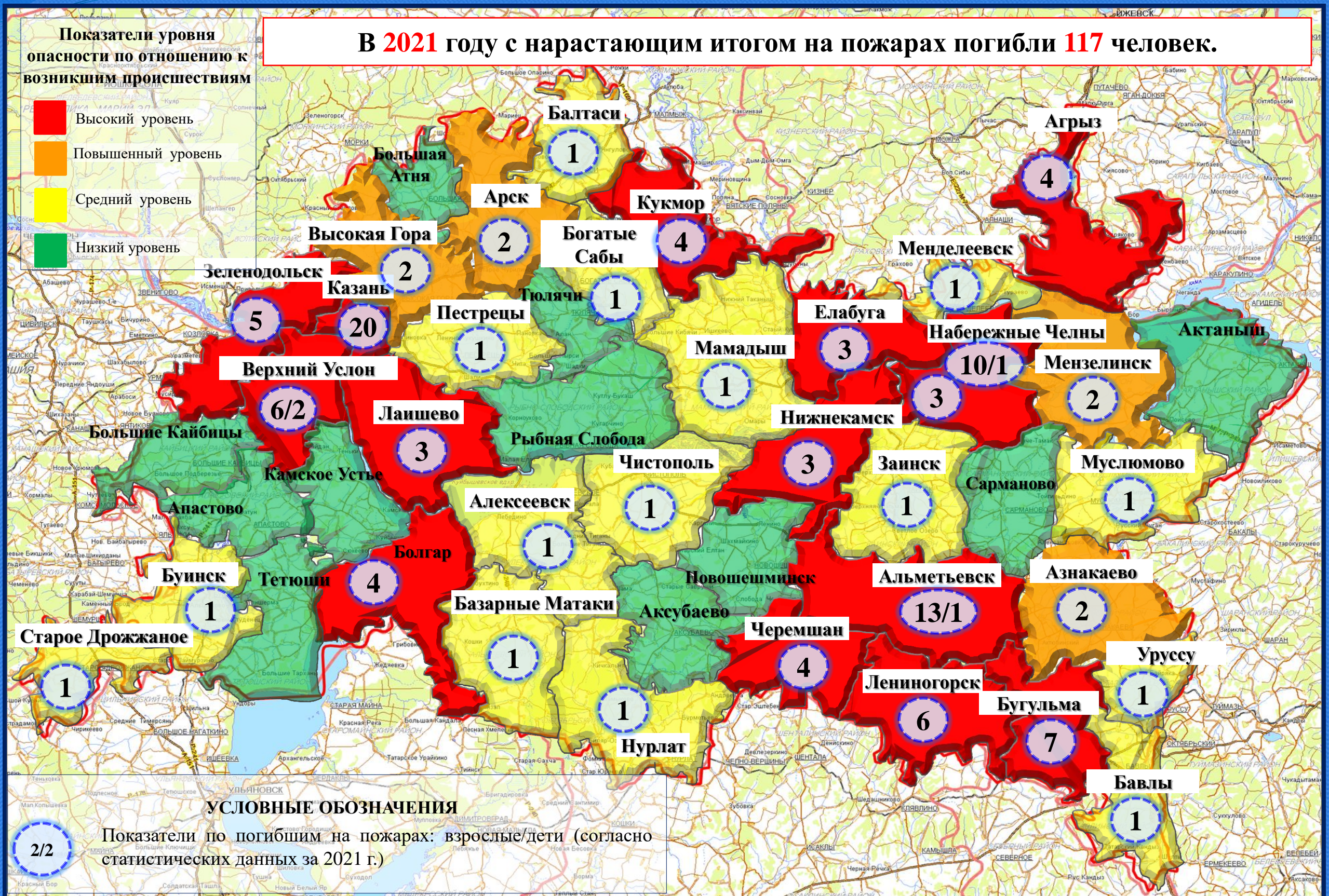
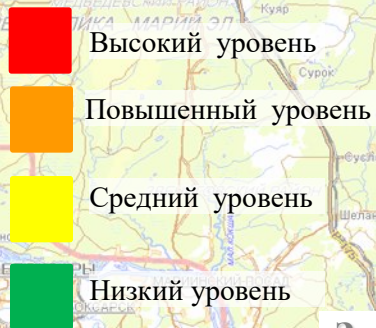
**МОДЕЛЬ РАЗВИТИЯ ОБСТАНОВКИ
(ПОКАЗАТЕЛИ ОПАСНОСТЕЙ ОТНОСИТЕЛЬНО СТАТИСТИЧЕСКИХ ДАННЫХ
ПРОИСШЕСТВИЙ НА ВОДНЫХ ОБЪЕКТАХ ЗА 2016-2020 гг.)**



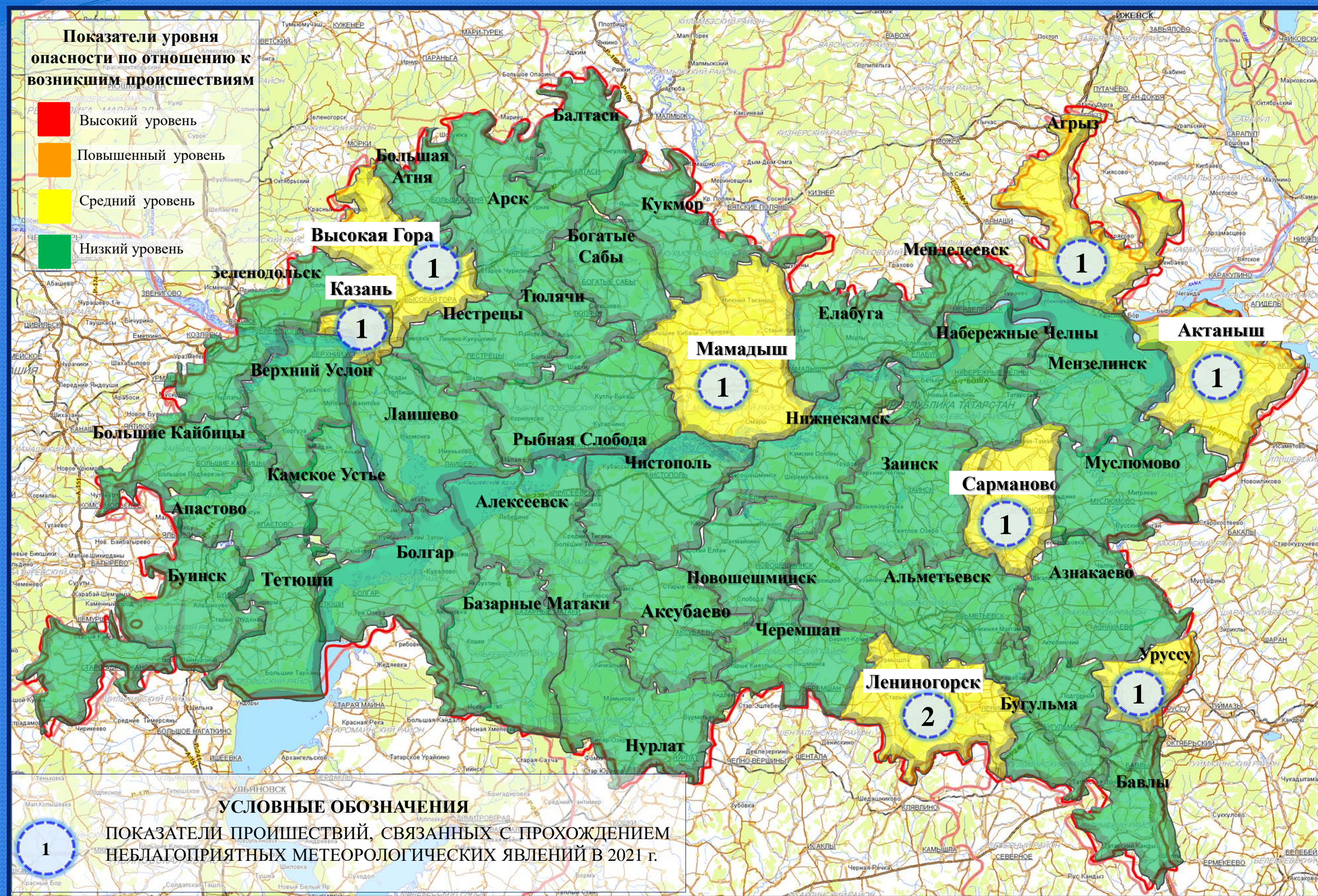
МОДЕЛЬ РАЗВИТИЯ ОБСТАНОВКИ (ПОКАЗАТЕЛИ ОПАСНОСТЕЙ ОТНОСИТЕЛЬНО СТАТИСТИЧЕСКИХ ДАННЫХ ПРОИСШЕСТВИЙ, СВЯЗАННЫХ С ТЕХНОГЕННЫМИ ПОЖАРАМИ ЗА 2021 г.)

В **2021** году с нарастающим итогом на пожарах погибли **117** человек.

Показатели уровня
опасности по отношению к
возникшим происшествиям



МОДЕЛЬ РАЗВИТИЯ ОБСТАНОВКИ (ПОКАЗАТЕЛИ ПРОИСШЕСТВИЙ, СВЯЗАННЫХ С ПРОХОЖДЕНИЕМ НЕБЛАГОПРИЯТНЫХ МЕТЕОРОЛОГИЧЕСКИХ ЯВЛЕНИЙ В 2021 г.)



МОДЕЛЬ РАЗВИТИЯ ОБСТАНОВКИ (ЧС, ПРОИСШЕСТВИЯ, СВЯЗАННЫЕ СО ВЗРЫВАМИ БЫТОВОГО ГАЗА ЗА 2016-2021 гг.)

